

# Anmeldung / *Enrolment*

Bis spätestens: 31. Mai 2015  
*Entry deadline:* 31<sup>th</sup> May 2015

Bernd Remerscheid  
Rodderhof 2  
D-53797 Lohmar  
Deutschland - Germany  
Tel.: +49-2205-84152  
Fax.: +49-2205-904660  
Mobil: +49-170-2968680

Unterbringung: siehe Hotelliste  
*Accommodation:* *see hotel list*

**Anreise:** **Siehe Anfahrtsbeschreibung**  
*Driving directions:* *please see „Anfahrtsbeschreibung / Driving directions“*

Bitte in Druckbuchstaben ausfüllen und an obige Adresse senden oder Faxen:  
*Please fill in with print letters and send or fax it to Bernd Remerscheid*

Bitte ankreuzen:  Offene Klasse  Azubi Klasse  
*Please tick:* *open class* *Novice class*

Name, Vorname:  
*Family name, First name:* \_\_\_\_\_

Straße, Nr.:  
*Address:* \_\_\_\_\_

PLZ, Ort:  
*Postal code, city:* \_\_\_\_\_

Land:  
*Country:* \_\_\_\_\_

Tel.: \_\_\_\_\_

Fax: \_\_\_\_\_

E-Mail: \_\_\_\_\_

Ich möchte im:  1. Durchgang/Gruppe  2. Durchgang/Gruppe  schmieden  
*I want to forge:* *1<sup>st</sup> Round/Group* *2<sup>nd</sup> Round/Group*

Name des Zuschlägers:  
*Name of Striker/Anvilpartner:* \_\_\_\_\_

Weitere Informationen:  
*Further information:* [www.edhv.de/bergische-meisterschaft-2014](http://www.edhv.de/bergische-meisterschaft-2014)

## **Einladung**

### **14.Internationale Bergische Meisterschaft der Hufbeschlagschmiede**

**12.-14. Juni 2015**

**Lohmar**

Die Teilnehmerzahl soll in diesem Jahr auf 40 Teilnehmer begrenzt werden. Die Teilnahmegebühr beträgt € 210,-.

**Im Startgeld ist jeweils Frühstück enthalten.**

Mitzubringen sind Amboss, Ambossständer, Gasofen, Schmiedewerkzeug  
Sowie Hufnägel passend zum eigenen Falz- und Stempelhammer.  
Material und Gas wird gestellt.

**Helfer erlaubt. Der Helfer darf zuschlagen, bürsten, halten und heizen.**

#### **Freitag. 12.Juni 2015**

Beginn des Wettbewerbes ist um 13 Uhr.

Begrüßung und Gruppeneinteilung.

**15:30 Uhr Start der ersten Prüfung.**

Anzufertigen sind 3 Eisen wie auf Zeichnung angegeben.

Hammerfinish!

**Zeit 90 min.**

Geschmiedet wird in zwei Gruppen.

Abends gemütliches Miteinander.

## **Samstag 13. Juni 2015**

**Ab 9.00 Uhr gemeinsames Frühstück**  
In Lohmar

### **14.00 Uhr Beginn der 2. Prüfung**

Anzufertigen sind  
Drei Eisen nach Zeichnung  
Zeit: 90 min.  
Material wie auf Zeichnung angegeben.  
Überraschungseisen  
Hammerfinish!

### **17.30 Uhr Beginn der 3. Prüfung / Hammerfinish**

Eagle eye  
Material 20 x 8  
Zeit: 20 min.  
**Ohne Helfer!**

**Abends gehen wir feiern!**

## **Sonntag 14.Juni 2015**

**Ab 8.30 Uhr gemeinsames Frühstück in Lohmar.**

### **9.30 Uhr Schmieden der Top Ten**

Zeit: 90 min.

Hufbeschlag: zu beschlagen sind jeweils ein Vorder- und ein Hinterhuf / diagonal.

Die zu beschlagenen Hufe werden zugelost.

Den Anweisungen der Richter ist Folge zu leisten!

15 min. vor dem Start abnehmen der alten Eisen / bürsten und ausmessen der Hufe.

Material 25x10

Raspel / Feilenfinish

**Danach freies schmieden oder kollegialer Plausch**

**14.00 Uhr            Siegerehrung !**

**Ich freu` mich auf euch !**

**Die Teilnahme erfolgt auf eigenes Risiko.**

Eine Bescheinigung über eine persönliche Haftpflichtversicherung ist Sache der Teilnehmer und muss auf Verlangen vorgezeigt werden.

## Invitation

# 14<sup>th</sup> International “Bergische” Farrier competition

12<sup>th</sup> to 14<sup>th</sup> of June 2015  
in Lohmar, Germany

There is a limitation of 40 competitors this year. Entry fee is 210,00 Euro to be paid in advance.  
**Entry fee includes breakfast.**

YOU have to bring your own:  
gas forge, anvil, anvil stand and forging tools as well as horseshoe nails fitting to your fullering- and stamp-hammer.  
steel and gas will be provided.  
**Strikers allowed. The striker may strike, hold, brush and heat the shoe.**

### **Friday 12<sup>th</sup> June 2015**

The competition starts at 13:00 h

Welcome and briefing (competitors will be divided in two groups)

#### **15:30 h Start of first class/ competition**

You have to make:

three horseshoes as displayed in the drawings/ pictures

material: as stated in the drawings/ pictures, hammer finish

**Time: 90 minutes**

In the evening there will be a cozy get-together

### **Saturday 13<sup>th</sup> June 2015**

9:00 h breakfast in Lohmar

#### **14:00 h Start of second class**

you have to make:

three horseshoes as displayed in the drawings/pictures

material: as stated in the drawings/pictures, hammer finish

**Surprise shoes**

**time: 90 minutes**

17:30 h Start of third class / hammerfinish  
Eagle eye  
material: 20x8  
time: 20 minutes

**In the evening we will have a party**

**Sunday 14<sup>th</sup> June 2015**

8:30 h breakfast at "Lohmar"

9:30 h **class of "Top ten"**

Shoeing one front and a hind foot / diagonal.

Horses will be drawn.

Judges will have final decision.

15 min. before the start you are allowed to pull the old shoes, clean/brush and measure the feet

Time: 90 minutes

Rasp-/File finish

12:30 am free forging

14:00 h Prize giving ceremony

**I am looking forward to welcome you!**

Bernd Remerscheid

Competitors will participate at their own risk!  
Proof of insurance has to be given on demand.

# Hotelliste

## Zimmer for you

Hans-Böckler-Str 44  
51503 Rösrath

Tel. +49 (0) 2205 91 98 630  
Fax. +49 (0) 2205 89 87 14  
[www.zimmer-](http://www.zimmer-for-you.com) for-you.com  
[info@zimmer-for-you.com](mailto:info@zimmer-for-you.com)

## Hotel am Rathaus

Hauptstraße 35a  
53797 Lohmar  
Tel. +49 (0) 2246 9 20 40  
Fax. +49 (0) 2246 9 20 410

## Hotel & Restaurant Aggerschlößchen

Schiffarther Str. 25  
53797 Lohmar  
Tel. +49 (0) 2206 908 52 80  
Fax. +49 (0) 2206 908 52 99  
INFO @ Agger-SCHLOESSCHEN. DE  
WWW. AGGER- SCHLOESSCHEN. DE

## Landhotel Lohmar

Ziegelfeldweg 32  
53797 Lohmar  
Tel. +49 (0) 2246 30 38 055  
Fax. +49 (0) 2246 30 38 066  
[info@landhotel-lohmar.de](mailto:info@landhotel-lohmar.de)  
[www.landhotel-lohmar.de](http://www.landhotel-lohmar.de)

<http://www.lohmar.de/index.php?tourismus>  
<http://www.roesrath.de/verzeichnis.aspx>  
<http://www.overath.de/buergerservice/touristik.php>

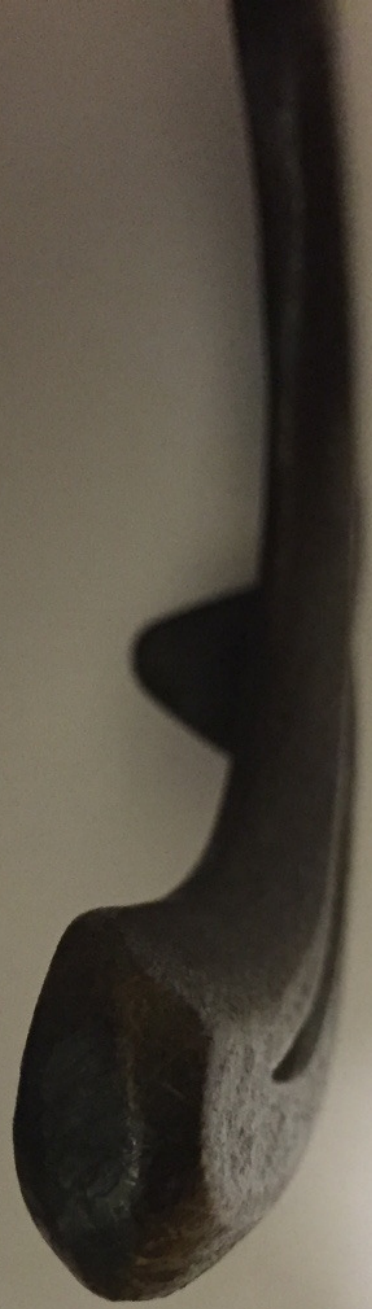
Die Anreise ist mit Wohnmobil, Wohnwagen oder Zelt möglich.  
Anfragen „Campingplatz Heinz Jansen“, Höngesberg 27, 53797 Lohmar  
Telefon: (0 22 46) 64 95  
Mobil: 0160 977 000 60  
Internet: [www.campingplatz-jansen.de](http://www.campingplatz-jansen.de)

Die Familie Jansen kann bis zu 19 Schlafplätze in eigenen Wohnmobilen bzw. Wohnwagen anbieten. (Anfrage siehe oben)

There is the possibility to approach by a camping trailer or to bring a tent for sleep-over.  
Application: "Campingplatz Heinz Jansen", Höngesberg 27, 53797 Lohmar  
Telephone: (+49 22 46) 64 95  
Mobil: +49160 977 000 60  
Internet: [www.campingplatz-jansen.de](http://www.campingplatz-jansen.de)

There are 19 sleeping berths provided by family Jansen (for application see above).





**Lateral support hind**

**331 x 25 x 10**

**E5 Slim**

**Cutting aloud**





LO. GAJICZAK



Breitschenkeliges Steeghufeisen für Kaltblut

Stab: 440mm 25 x 12 mm

Stärke 11mm

Breite 135mm

Länge 155mm

Außen Schenkel 30mm

Innen Schenkel 22mm (Bodeneng 20mm)

Herz 35mm

## Diagonales Hufeisen mit Masselot-Clip und Ränderungen

Material: 25x 10x 320 mm  
Länge: 135 mm  
Weite: 135 mm





22 mm

U.S.

